

## Инструкция по установке программного обеспечения для Toyota TIS Mini VCI

Файлы с установочного диска:

Имя	Дата изменения	Тип	Размер
driver	27.04.2014 17:12	Папка с файлами	
J2534 - Mongoose Pro.exe	10.02.2011 9:40	Приложение	2 601 КБ
J2534 Mongoose Pro Quick Start(Chinese).d...	10.02.2011 21:50	Файл "DOC"	670 КБ
MVCI Cable User Manual.pdf	11.03.2011 13:31	Файл "PDF"	1 079 КБ
MVCI Driver for TOYOTA.msi	06.11.2010 9:31	Пакет установщик...	5 821 КБ
MVCI User Manual.pdf	11.03.2011 13:34	Файл "PDF"	1 096 КБ
readme.txt	11.03.2011 13:29	Текстовый докуме...	1 КБ
TISKEY.exe	17.11.2009 18:01	Приложение	237 КБ
Toyota Techstream 8.00.034.exe	22.05.2013 15:05	Приложение	112 628 КБ
TOYOTA TIS Installation Guide(English).pdf	11.03.2011 13:29	Файл "PDF"	746 КБ
update.txt	11.03.2011 13:29	Текстовый докуме...	1 КБ

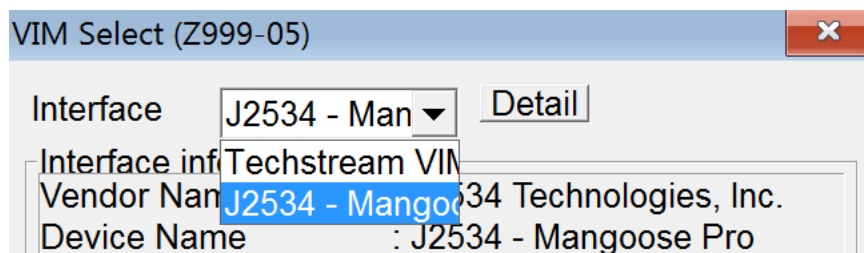
Далее будет описана процедура установки программного обеспечения и драйверов для диагностического адаптера.

Установку необходимо производить под правами администратора.

Инсталляция была проверена на операционных системах Windows XP SP3 и Windows 7.

1. Устанавливаем программу TechStream - Toyota Techstream 8.00.034. Соглашаемся со всеми условиями и производим установку.
2. Устанавливаем драйвер для адаптера. Запускаем файл «J2534 – Mongoose Pro». В открытой программе нажимаем одну единственную кнопку. Данная утилита устанавливает специальную библиотеку для связи адаптера с программой.
3. Далее запускаем «MVCI Driver for TOYOTA» - установщик драйвера для адаптера.
4. Активируем программу TechStream с помощью утилиты TISKEY.
5. Запускаем программу TechStream. При первом запуске необходимо выбрать регион и язык программы. Можно оставить все по умолчанию. При необходимости эти данные можно поменять позже.

6. В программе выберите пункт меню «Setup -> VIM Select». В появившемся окне в выпадающем списке выберите «J2534 - Mongoose Pro».



7. Теперь необходимо убедиться, что программа видит адаптер. Обратите внимание на нижнюю строку программы. При подключенном адаптере она должна смениться на полное имя и версию драйвера.

VIM - J2534 - Mongoose Pro MVCI J2534 DLL v1.0.0

**Приятного пользования!**